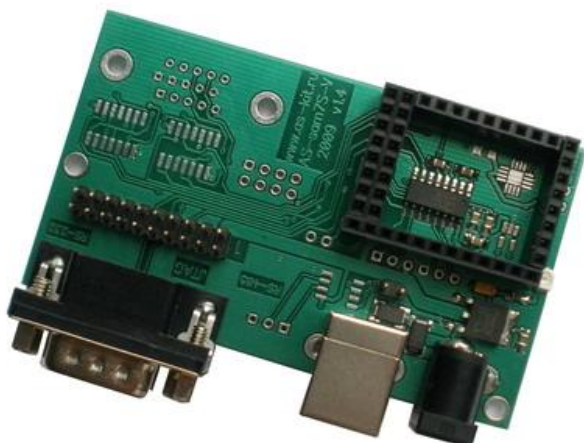


### Установочная плата AS-sam7S-V, версия 1.4.

*Установочная плата AS-sam7S-V содержит коммуникационные разъемы SR-232, USB (тип B), микросхему стабилизатора напряжения питания, разъем питания и предназначена для совместной работы с модулями AS-sam7S-M.*



На плате установлены разъемы интерфейсов USB 2.0 (USB Device, Full-speed, 12Mb/s), DBGU, RS-232, RS-485, JTAG, а также разъемы для установки модуля AS-sam7S-M. Питание платы может осуществляться как от внешнего источника питания, так и от порта USB.

Плата предназначена для разработки (макетирования) проектов, где используется модуль AS-sam7S-M.

При установке на плату разъема DRB-15RF и применении запрограммирования модуля AS-sam7S-M возможно использование такого комплекта в качестве контроллера VGA-дисплея.

#### **Отличия платы AS-sam7S-V, версия 1.4, от платы AS-sam7S-V, версия 1.3:**

- возможна установка джампера для стирания микросхемы;
- изменен тип разъема интерфейса RS-485.

#### **Плата AS-sam7S-V имеет следующие аппаратные ресурсы:**

- стабилизатор напряжения питания (3.3 В);
- разъем питания (гнездо под штырь 2,1 мм);
- разъем USB тип B;
- разъем DRB-9, интерфейс RS-232 (DBGU);
- разъем PLD-20 для подключения JTAG-эмулятора (ATSAM-ICE, AS-JTAG);

#### **На плате предусмотрено место для распайки следующих компонентов:**

- микросхема ПЗУ серии *DataFlash* (AT45) в корпусе TSOP28;
- микросхема ADM3485;
- разъем PLS-3 или клеммник винтовой 308-031-12 для подключения порта RS-485;
- разъем DRB-15RF (VGA);

#### **Характеристики платы**

- питание от источника +7...+12 В или от порта USB;
- потребляемый ток – не более 200 мА;
- габаритные размеры – 80 x 45 мм;

#### **Комплект поставки**

- плата AS-sam7S-V;
- ответная часть разъема питания.

Сентябрь 2009