

Установка USB-драйверов для программаторов платы AS-megaCU

Операционная система Windows XP SP2

Перед использованием платы AS-megaCU для работы по USB-интерфейсу нужно установить соответствующие драйвера. На диске к плате AS-megaCU есть zip-архив с драйверами версии 5.

Порядок действий.

- распаковать архив с драйверами в папку на жестком диске компьютера.
- подключить плату к компьютеру через USB кабель.
- подать на плату напряжение питания.

Операционная система обнаружит новое устройство и запустит программу-установщик. Нужно выбрать опцию “Установка с указанного места” и указать месторасположение файлов. В процессе инсталляции операционная система выдаст окно с предупреждением о том, что программа не прошла тестирование на соответствие “Windows Logo testing”.

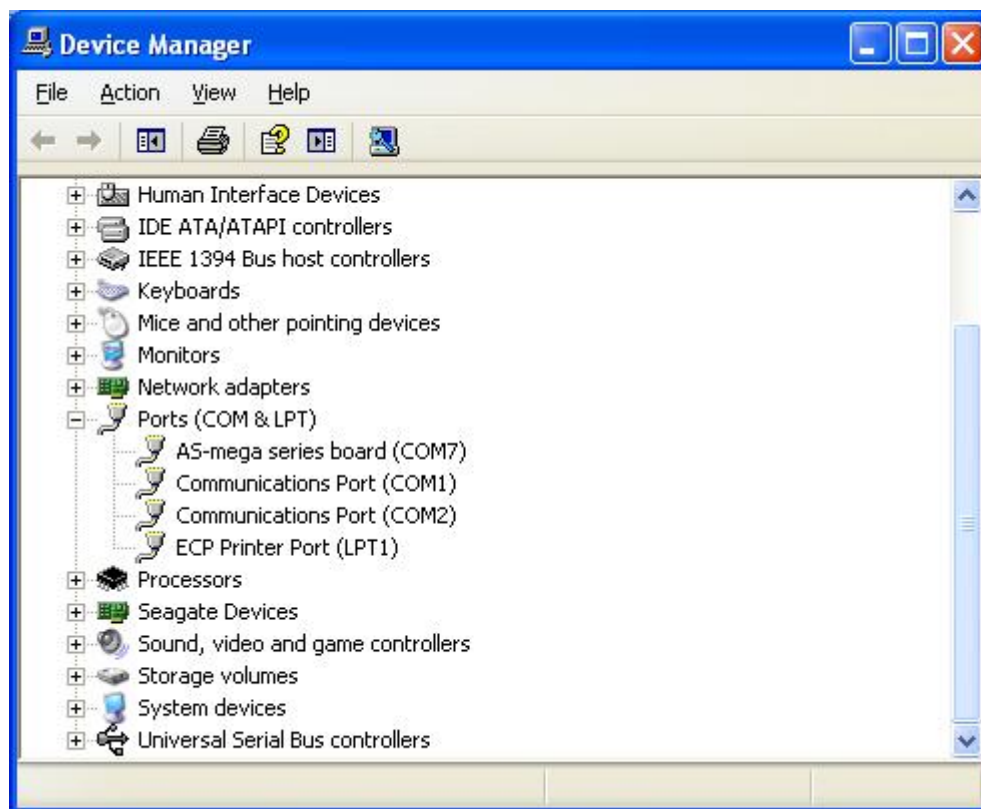


Нужно нажать кнопку “Continue Anyway” для продолжения установки драйверов.



После окончания установки драйверов нужно перезагрузить компьютер.

После перезапуска системы нужно открыть окно “Device manager” и убедиться, что в системе появилось устройство “AS-mega series board”, и запомнить номер виртуального COM-порта, который будет использовать плата.



На этом установка драйверов завершена.

Редакция 1.0 Февраль 2009 г.