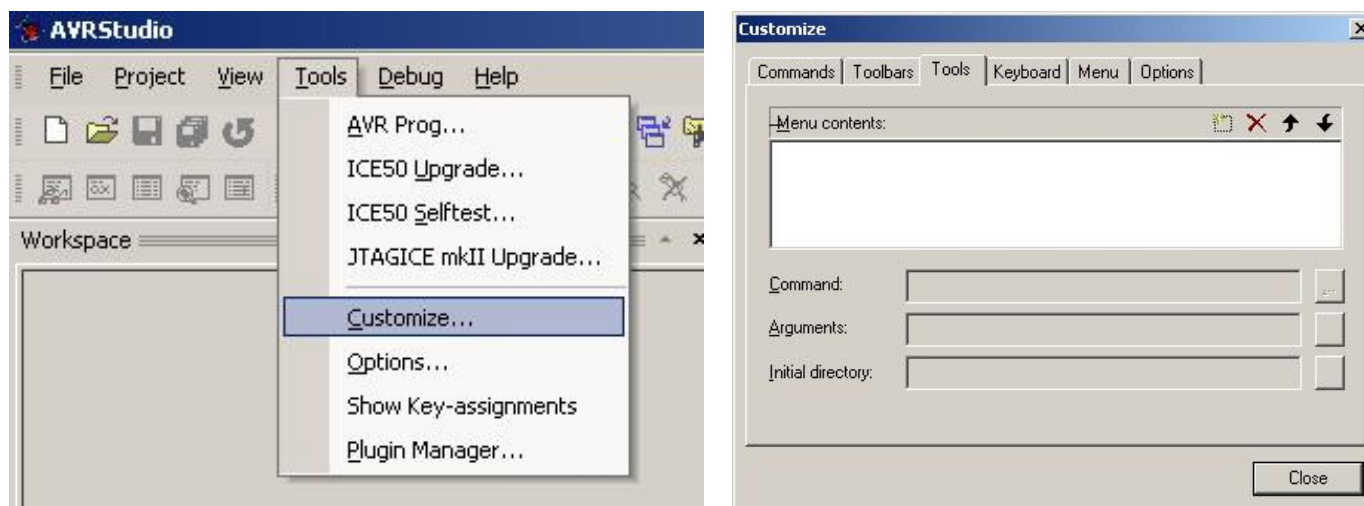


Добавление вызова программы ASISP.EXE в меню Atmel AVR Studio 4.14

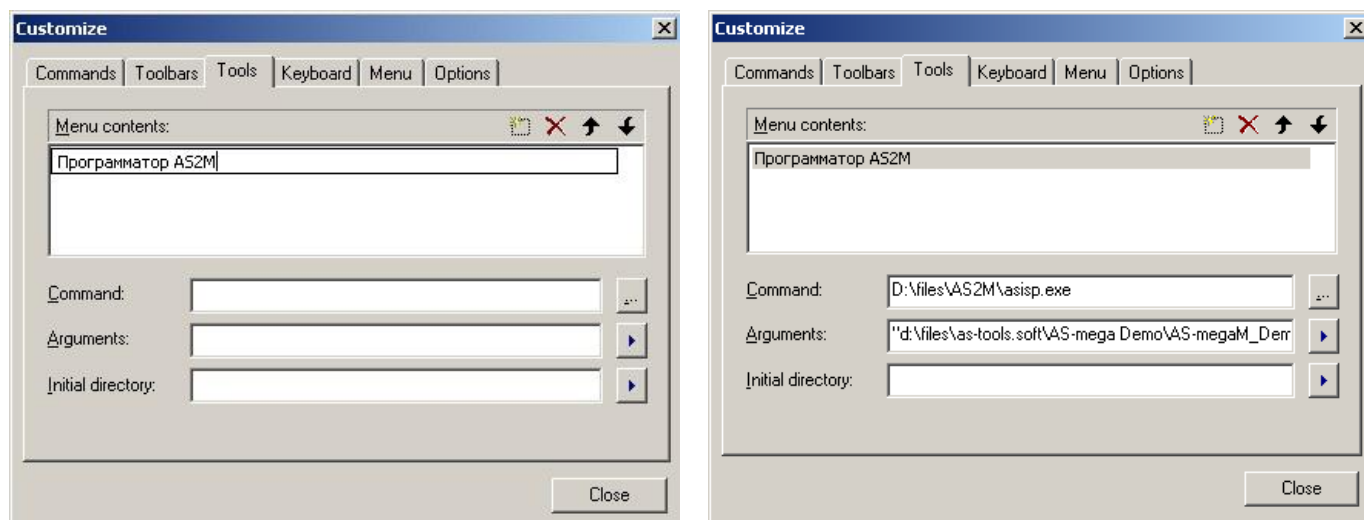
- В меню *Tools* главного окна **AVR Studio** выберите пункт *Customize* :
- Выберите закладку *Tools* :



- Двойным нажатием кнопки мыши или нажав *Insert* на клавиатуре, добавьте новую команду в список и назовите ее, например, "Программатор AS2M" или "Программатор AS-4".

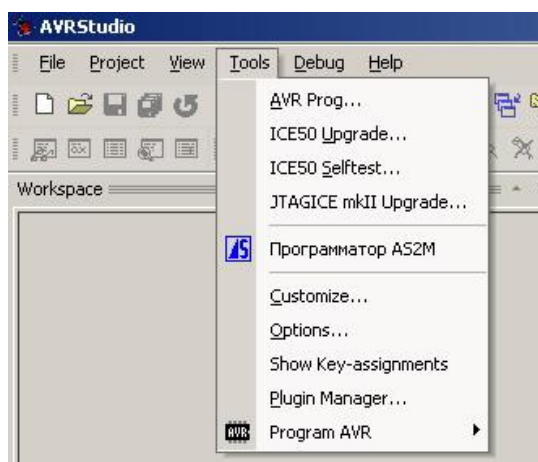
- Укажите путь к исполняемому файлу программатора ASISP.EXE, введя его непосредственно в поле для ввода "Command", или нажав на кнопку "... " справа от этого поля

- Укажите путь к файлу проекта программатора (файл с расширением .as2, введя его непосредственно в поле для ввода "Arguments", или нажав на кнопку ">" справа от этого поля



Примечание. В случае, если в поле "Arguments" установлен ключ "-autoprogram", программирование микросхемы будет произведено без вызова оконной оболочки программы ASISP.EXE.

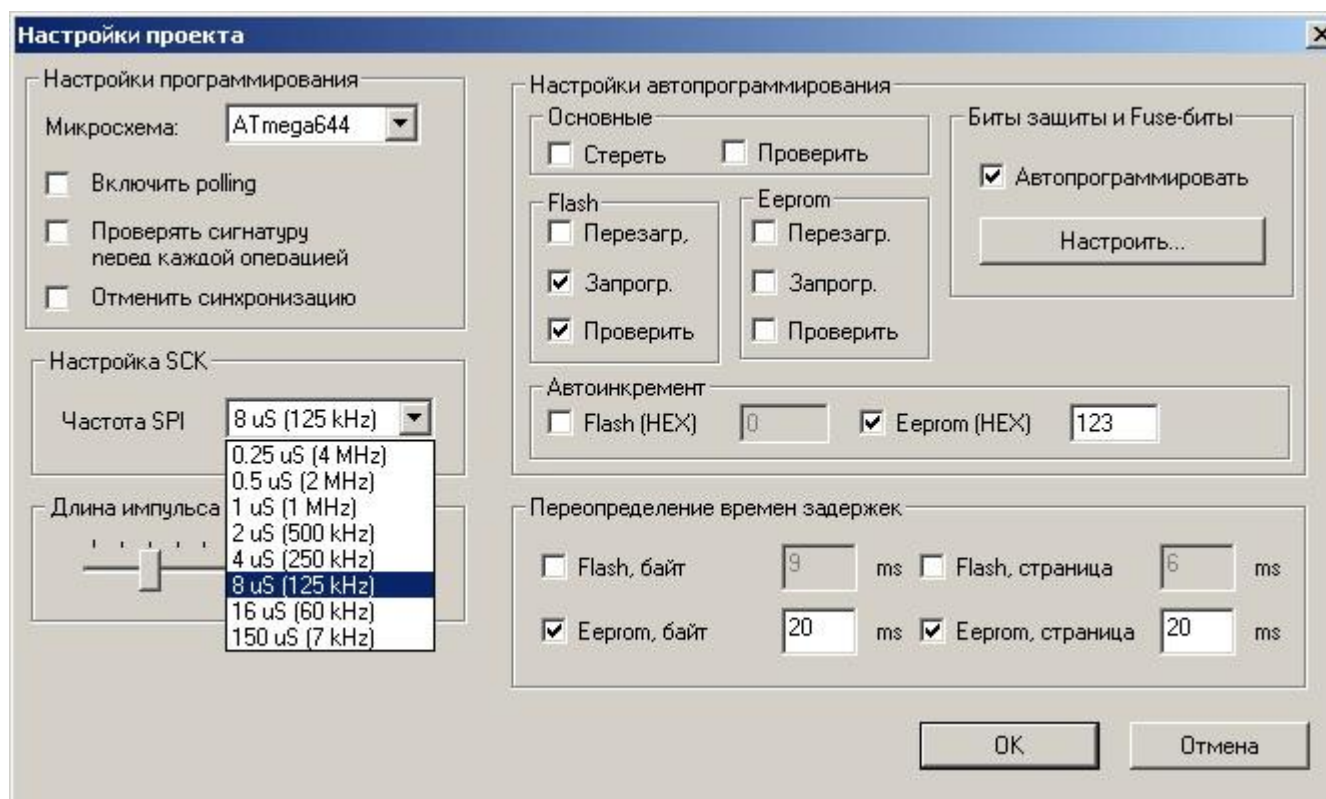
В меню *Tools* будет добавлен пункт “Программатор AS2M” или “Программатор AS-4”



Строка вызова “Программатор AS2M (AS-4)” успешно добавлена в меню AVR Studio.

Работа с файлом проекта ASISP.EXE

Файл проекта содержит информацию о настройках и командах, которые будут выполняться в пакетном режиме при нажатии кнопки «Автопрограммирование» в основном окне программы ASISP.EXE.



Команды, отмеченные «галочками» также будут выполнены, если установлен ключ “-autoprogram”.